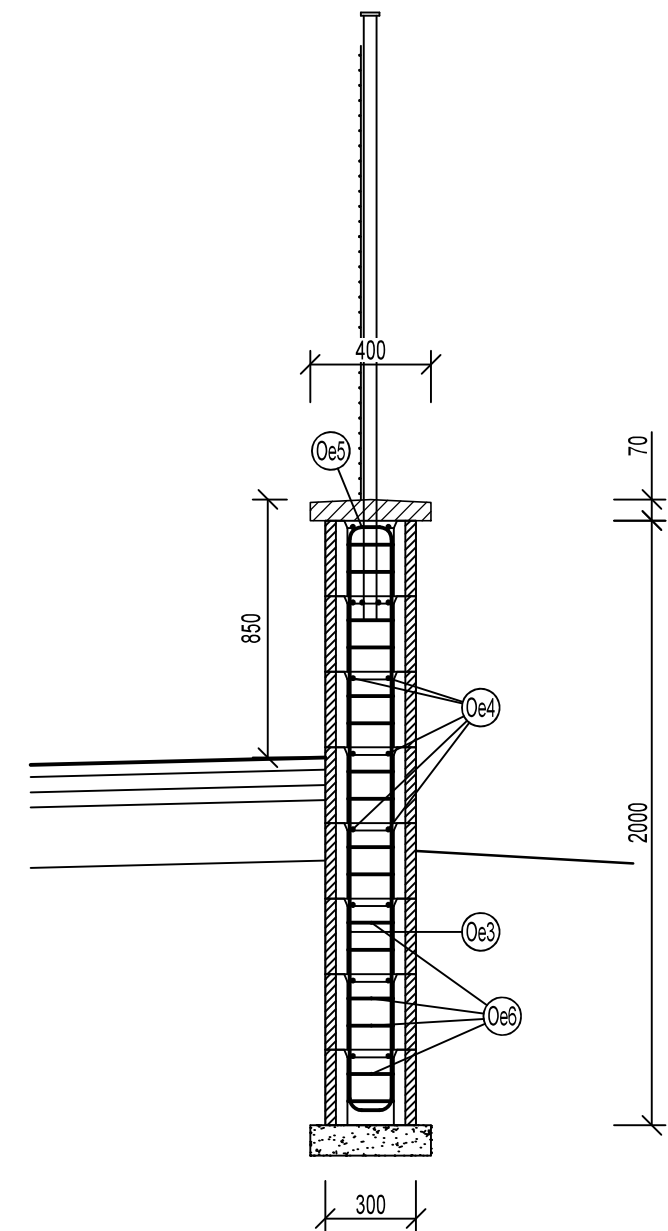
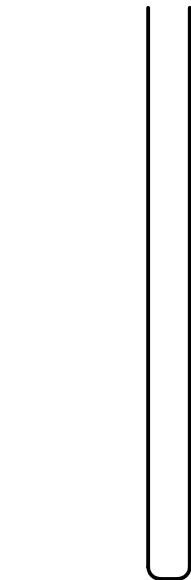


SCHÉMA VÝZTUŽE OPLOCENÍ, M 1:25



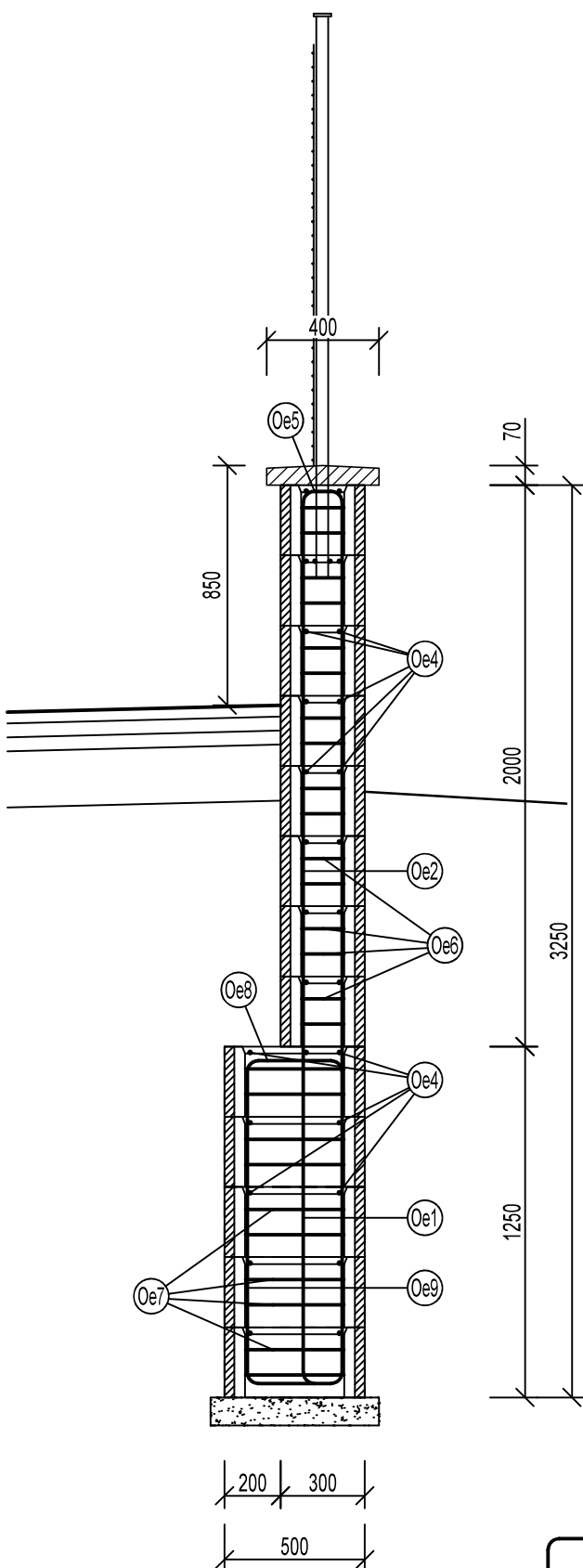
Øe4 ROZDĚLOVACÍ PODÉLNÁ VÝZTUŽ Ø8 á 250mm,



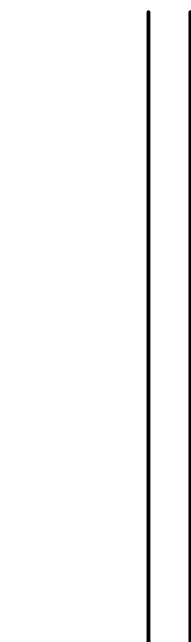
Øe3 PŘÍČNÁ SVISLÁ VÝZTUŽ Ø12 á 250mm



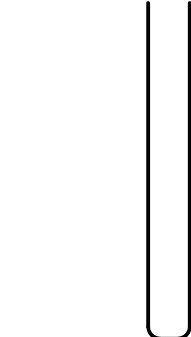
Øe6 SMYKOVÁ VÝZTUŽ Ø8 á 500mm,
VKLÁDANÁ PO DVOU KUSECH DO JEDNOHO DÍLCE



Øe4 ROZDĚLOVACÍ PODÉLNÁ VÝZTUŽ Ø8 á 250mm,



Øe2 PŘÍČNÁ SVISLÁ VÝZTUŽ Ø12 á 250mm



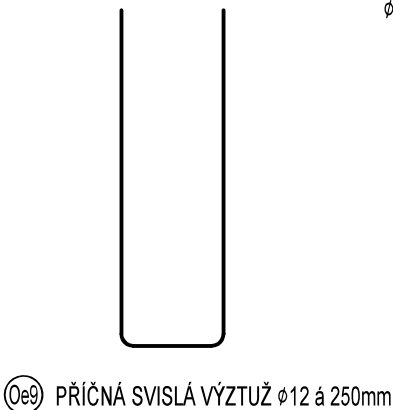
Øe1 PŘÍČNÁ SVISLÁ VÝZTUŽ Ø12 á 250mm



Øe6 SMYKOVÁ VÝZTUŽ Ø8 á 500mm,
VKLÁDANÁ PO DVOU KUSECH DO JEDNOHO DÍLCE

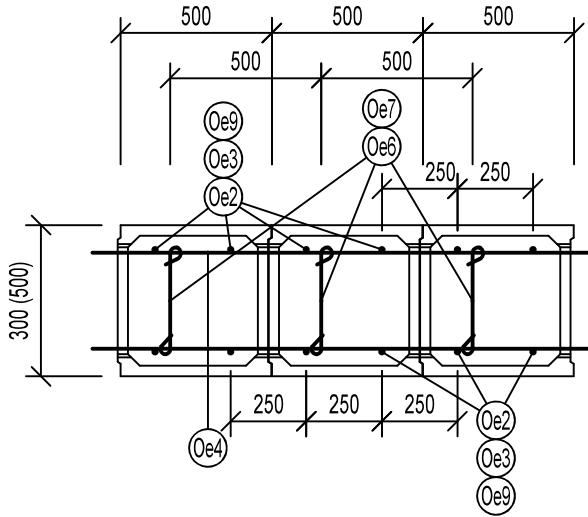


Øe7 SMYKOVÁ VÝZTUŽ Ø8 á 500mm,
VKLÁDANÁ PO DVOU KUSECH DO JEDNOHO DÍLCE



Øe9 PŘÍČNÁ SVISLÁ VÝZTUŽ Ø12 á 250mm

TYPICKÝ PŮDORYS OPLOCENÍ



OBJEM BETONU:

PLOTOVÉ TVÁRNICE	5,4 x 0,5 + 12,343 x 0,3 = 6,40m³
CELKEM OBJEM BETONU	6,40m³

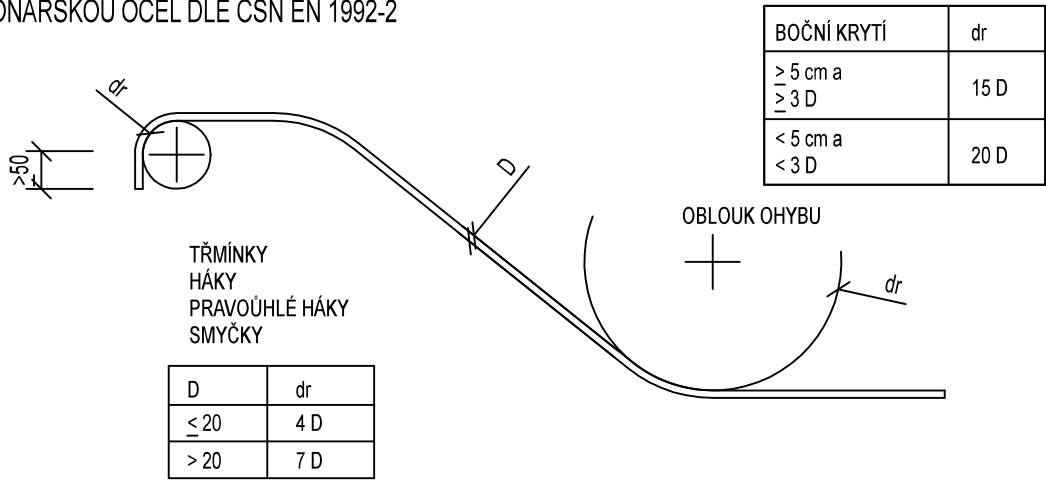
ORIENTAČNÍ VÝPIS VÝZTUŽE:

PLOTOVÉ TVÁRNICE	6,4m³
VÝZTUŽ	100kg/m³
PROŘEZ	5%
CELKEM VÝZTUŽE	672kg

BETONÁŘSKÁ OCEL:

BETONÁŘSKÁ VÝZTUŽ:	B500B
TŘÍDA KONSTRUKCE Z HLEDISKA TRVANLIVOSTI:	S6

PRŮMĚRY OHÝBACÍCH TRNŮ dr PRO
BETONÁŘSKOU OCEL DLE ČSN EN 1992-2



KRYTÍ:

MINIMÁLNÍ	Cmin=40mm
NOMINÁLNÍ	Cnom=50mm

POZNÁMKA

- ZKOSENÍ HRAN 15/15mm BUDE PROVEDENO POMOCÍ LIŠT VLOŽENÝCH DO BEDNĚNÍ
- DOKUMENTACE PRO PROVÁDĚNÍ STAVBY NENAHAZUJE DODAVATELSKOU, DÍLENSKOU A MONTÁŽNÍ DOKUMENTACI.
- STAVEBNÍ PRÁCE BUDOU PROVEDENY DLE PLATNÝCH PŘEDPISŮ, TECHNICKÝCH NOREM A ZÁVAZNÝCH ČSN
- VÝZTUŽE DÍLČÍCH KONSTRUKCÍ PŘED ZABETONOVÁNÍM MUSÍ BÝT PŘEVZATY STATIKEM NA STAVBĚ!
- INFORMACE Z TOHOTO DOKUMENTU MOHOU BÝT POUŽITY JENOM V SOUVISLOSTI S TÍMTO PROJEKTEM A NEMOHOU BÝT V ŽÁDNÉM PŘÍPADĚ BEZ VÝSLOVNÉHO SOUHLASU GENERÁLNÍHO PROJEKTANTA POZMĚŇOVÁNY
- TATO DOKUMENTACE JE CHRÁNĚNA AUTORSKÝM ZÁKONEM Č.121/2000 SB. A JE VLASTNICTVÍM AUTORA. NESMÍ BÝT BEZ SOUHLASU AUTORA POUŽÍVÁNA, KOPIROVÁNA ČI POSKYTNUTA TŘETÍ OSOBĚ.

Most ev.č. NB - 11

KONTROLOVAL:	VYPRACOVAL:	HIP:		
Ing. DAVID MAREČEK, Ph.D.	RADIM OLIVA	Ing. DAVID MAREČEK, Ph.D.		
ZADAVATEL: Město Nymburk, Náměstí Přemyslovců 163, 288 02 Nymburk				
MÍSTO STAVBY: p.p.č. 60/1, 77/1, 194/18, 195/1, 1596/1, 1598/1, 1598/2, 1728/3, katastrální území Nymburk				
NÁZEV AKCE			FORMÁT	4x4
Oprava mostu NB-11 přes Malé Vály, ul. Tyršova, Nymburk			DATUM	08/2025
			ÚČEL	PDPS
			Č. ZAKÁZKY	ST-2024-NB11+15
NÁZEV VÝKRESU			Č. PARÉ	Č. VÝKRESU
SCHÉMA VÝZTUŽE OPLOCENÍ				D.1.2-17